

**FRÜHLING / SOMMER 2026**

**LIEBE GÄSTE,**



BEI UNS STEHT DER GAST IM MITTELPUNKT. DESHALB TUN WIR ALLES, UM IHRE WÜNSCHE BESTMÖGLICH UMZUSETZEN. FÜR IHRE FEIER HABEN WIR EINE VIELSEITIGE MENÜAUSWAHL ZUSAMMENGESTELLT, DIE UNTERSCHIEDLICHE GESCHMÄCKER ANSPRICHT.

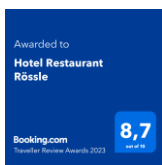
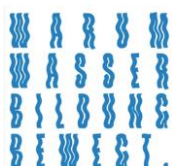
UNSERE KÜCHE SETZT AUF REGIONALE PRODUKTE, FRISCHE ZUTATEN UND NACHHALTIGES HANDELN. DAMIT STÄRKEN WIR DIE HEIMISCHE WERTSCHÖPFUNG UND REDUZIEREN GLEICHZEITIG UNSEREN ÖKOLOGISCHEN FUßABDRUCK.

GEMEINSAM MIT IHNEN GEHEN WIR EINEN WEITEREN SCHRITT IN RICHTUNG „VORARLBERGER WIRTE FÜR VORARLBERG“.

### UNSERE LEISTUNGEN

- INDIVIDUELL GESTALTETE MENÜKARTEN MIT IHREM NAMEN UND DEM JEWEILIGEN ANLASS STELLEN WIR IHNEN KOSTENLOS ZUR VERFÜGUNG
- UNSER LIEBEVOLL GEPFLEGTER GARTEN LÄDT BEI SCHÖNWETTER ZU EINEM STIMMUNGSVOLLEN APERITIF EIN
- FÜR MITGEBRACHTE TORTEN ERLAUBEN WIR UNS, EINEN GEDECKPREIS VON € 2,80 PRO PERSON ZU VERRECHNEN
- KORKGELD FÜR MITGEBRACHTE WEINE: € 17,00 PRO 0,7-L-FLASCHE
- AUFGRUND GESTIEGENER QUALITÄTS- UND BETRIEBSKOSTEN VERRECHNEN WIR FÜR DIE TISCHWÄSCHE IM SPEISESAAL
  - BIS 50 PERSONEN: € 100,-
  - BIS 72 PERSONEN: € 120,-(AB EINEM MENÜPREIS VON € 38,- PRO PERSON ENTFÄLLT DIESE GEBÜHR)
- AUS RÜCKSICHT AUF UNSERE NACHBARN UND HAUSGÄSTE ENDET DIE MUSIK UM 00:00 UHR. DIE SPERRSTUNDE IST UM 01:00 UHR – VIELEN DANK FÜR IHR VERSTÄNDNIS
- AB 00:00 UHR ERLAUBEN WIR UNS AUFGRUND DES NEUEN KOLLEKTIVVERTRAGS IM GASTGEWERBE EINEN DIENSTLEISTUNGSBETRAG VON € 45,- PRO ANGEFANGENE ½ STUNDE ZU VERRECHNEN
- ZAHLUNG GANZ UNKOMPLIZIERT: BAR, MIT BANKOMAT-, MASTERCARD- ODER VISA-KARTE  
ÜBERWEISUNGEN BITTEN WIR INNERHALB VON 1 WOCHE NACH RECHNUNGSERHALT VORZUNEHMEN
- DAUER IHRER FEIER:  
DAMIT WIR IHRE VERANSTALTUNG PERFEKT VORBEREITEN UND LIEBEVOLL NACHBEREITEN KÖNNEN, IST DER AUFENTHALT IHRER GÄSTE AUF MAXIMAL 7 STUNDEN BEGRENZT. VIELEN DANK FÜR IHR VERSTÄNDNIS
- MUSIK & ATMOSPHERE:  
UM EINE ANGENEHME, STILVOLLE ATMOSPHERE FÜR ALLE GÄSTE UND MITARBEITER ZU GEWÄHRLEISTEN, IST LAUTE DISCOMUSIK DURCH EINEN DJ IN UNSEREM HAUS LEIDER NICHT MÖGLICH
- FEIERN AN RUHETAGEN:  
FÜR GESCHLOSSENE GESELLSCHAFTEN MIT VORBESTELTTEM MENÜ ÖFFNEN WIR UNSER HAUS AUCH GERNE AN UNSEREN RUHETAGEN ÖFFNUNGSZEITEN:
  - TAGSÜBER: 11:00–16:00 UHR
  - ABENDS: 17:00–24:00 UHRMINDESTUMSATZ BEI GESCHLOSSENEN VERANSTALTUNGEN: € 2.000,-

ES WÜRDTE UNS SEHR FREUEN, IHRE FEIER BEGLEITEN ZU DÜRFEN. MIT UNSERER HOCHWERTIGEN KÜCHE, VIEL LIEBE ZUM DETAIL UND AUFMERKSAMEM SERVICE SORGEN WIR DAFÜR, DASS IHR BESONDERER ANLASS ZU EINEM UNVERGESSLICHEN ERLEBNIS WIRD. BEI FRAGEN ODER INDIVIDUELLEN WÜNSCHEN STEHEN WIR IHNEN JEDERZEIT GERNE PERSÖNLICH ZUR VERFÜGUNG 🌸



**MARTIN KOCH GMBH**  
HOTEL RÖSSLE  
RAUTENASTRASSE 28  
**A - 6832 RÖTHIS**  
2026

☎ +43 5522 44308  
☎ +43 5522 44308 8  
✉ HOTEL@ROESSLE.AT  
🌐 WWW.ROESSLE.AT

**ATU:** 61028202  
**LG FELDKIRCH** FN 227068z  
**IBAN:** AT962060403100773922  
**Bic:** SPFKAT2BXXX



## ALS EINSTIMMUNG

FÜR EINEN GEMÜTLICHEN EMPFANG EMPFEHLEN WIR:

- „APEROL SPRITZ“ PROSECCO APEROL, SODA, ORANGENSCHNITZ € 8,80
- „HUGO“ PROSECCO HOLDERSAFT, SODA, LIMETTE, MINZE € 8,80
- FRASTANZER **BIO BIER** 0,3 LT. € 4,50

**EINIGE DIESE SPEISEN SIND NUR FÜR GRUPPEN AB 10 PERSONEN MÖGLICH!**  
**NICHT FÜR DAS A LA CARTÉ RESTAURANT BZW. EINZELPORTIONEN!**

**BITTE BEACHTEN SIE DIE VERFÜGBARKEIT DER SAISONPRODUKTE!**

BÄRLAUCH - MÄRZ BIS MAI  
SPARGEL – APRIL BIS JUNI

ERDBEEREN - MAI BIS AUGUST  
RHABARBER - APRIL BIS JUNI

## VORSPEISEN

- **SALATCOCKTAIL** DER SAISON HAUSDRESSING € 7,90
- **FRÜHLINGS SALAT** FEINE BLATTSALATE RADIESCHEN SCHEIBEN, KRESSE, SONNENBLUMENKERNE APFEL VINAIGRETTE € 10,20
- **GRÜNER SPARGEL GEBRATEN** ROHSCHINKEN FELDSALAT BALSAMICO KRÄUTERDRESSING ERDBEEREN € 15,50
- **VEGETARISCHES TARTAR** VON GEMÜSE TOMATEN FRISCHKÄSE BLATTSALAT BALSAMICO DRESSING € 11,50
- **GEBRATENE RIESENGARNELEN 3 ST.** AUF FEINEM BLATTSALAT SPROSSEN HIMBEER-DRESSING BROTCROUTONS € 15,80

**MARTIN KOCH GMBH**  
HOTEL RÖSSLE  
RAUTENASTRASSE 28  
**A - 6832 RÖTHIS**  
2026

☎ +43 5522 44308  
☎ +43 5522 44308 8  
✉ HOTEL@ROESSLE.AT  
🌐 WWW.ROESSLE.AT

**ATU:** 61028202  
**LG FELDKIRCH** FN 227068z  
**IBAN:** AT962060403100773922  
**Bic:** SPFKAT2BXXX



## SUPPEN

- RINDERKRAFTSUPPE LEBERSPÄTZLE € 6,90
- KRÄFTIGE GEMÜSESUPPE GRIESSNOCKERL € 6,90
- SPARGELCREMESUPPE Croutons Sahnehaube € 8,80
- BÄRLAUCH SCHAUMSUPPE Croutons € 8,80
- FRANZÖSISCHE ZWIEBELSUPPE Käse-Croutons € 8,80

## FISCHE

- GEGRILLTES SAIBLINGSFILET GEBRATENEM SPARGEL GEMÜSE GEKOCHTEM EI JUNGZWIEBEL NEUE KARTOFFELN € 27,70
- POCHIERTES LACHSFILET PFIFFERLING RISOTTO € 31,70
- GEBRATENES FORELLENFILET SPARGELRISOTTO BLAUEN KARTOFFELCHIPS € 33,70
- LACHSFORELLENFILET VOM GRILL SAFRANRISOTTO GEDÜNSTETEN JUNGZWIEBELN GARNELE € 31,70



## VEGETARISCH:

- HAUSGEMACHTE SCHLUTZKRAPFEN RICOTTA SPINAT FÜLLE, BRAUNER BUTTER € 22,90
- PFIFFERLING RAGOUT SEMMELKNÖDEL € 24,20
- ROTES THAICURRY BASMATIREIS GEMÜSE € 21,20
- GRÜNER SPARGEL GEBRATEN KARTOFFELN KIRSCHTOMATEN JUNGLAUCH € 19,60
- WEIßER SPARGEL SAUCE HOLLANDAISE PETERSILIEN KARTOFFELN € 24,80

**MARTIN KOCH GMBH**  
HOTEL RÖSSLE  
RAUTENASTRASSE 28  
**A - 6832 RÖTHIS**  
2026

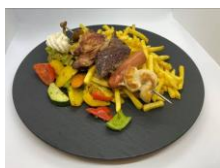
☎ +43 5522 44308  
☎ +43 5522 44308 8  
✉ HOTEL@ROESSLE.AT  
🌐 WWW.ROESSLE.AT

**ATU:** 61028202  
**LG FELDKIRCH** FN 227068z  
**IBAN:** AT962060403100773922  
**Bic:** SPFKAT2BXXX







## HAUPTSPESSEN

- **CORDON BLEU** GEFÜLLT SCHINKEN KÄSE PETERSILIENKARTOFFELN HAUSGEMACHTE PREISELBEEREN € 26,80
- **SCHWEINSRÜCKENSTEAK** PFEFFERRAHMSAUCE EIERSPÄTZLE FRÜHLINGSGEMÜSE € 25,70
- **MEDAILLONS VOM SCHWEINSFILET** PFIFFERLING RAHMSAUCE KARTOFFELGRATIN GEMÜSEDEKOR € 28,10
- **SCHWEINEFILET** IM GANZEN GEBRATEN KRÄUTERKRUSTE ROSMARINJUS EIERSPÄTZLE VICHY KAROTTEN € 28,10
- **GEBRATENES MAISHÜHNERBRÜSTCHEN** RICOTTA- BASILIKUMFÜLLE GRILLGEMÜSE CREMEPOLENTA € 29,80
- **ENTRECÔTE CAFÉ DE PARIS**, KRÄUTERBUTTER KÜMMELKARTOFFELN BOHNENGEMÜSE € 36,80
- **KALBSRÜCKENSTEAK** VOM LÄNDLE WEISSER SPARGEL SAUCE HOLLANDAISE KARTOFFEL € 38,80
- **ROAST BEEF AUS DEM OFEN** SAUCE HOLLANDAISE KARTOFFELGRATIN SPECKBOHNEN € 36,60



**SCHAUEN SIE AUCH AUF UNSERE A LA CARTE KARTE!  
DORT SIND NOCH MEHR GERICHTE FÜR SIE:**

**MARTIN KOCH GMBH**  
HOTEL RÖSSLE  
RAUTENASTRASSE 28  
**A - 6832 RÖTHIS**  
2026

 +43 5522 44308  
 +43 5522 44308 8  
 HOTEL@ROESSLE.AT  
 WWW.ROESSLE.AT

**ATU:** 61028202  
**LG FELDKIRCH** FN 227068z  
**IBAN:** AT962060403100773922  
**Bic:** SPFKAT2BXXX



## DESSERTS

- RHABARBER JOGHURT MOUSSE MANDEL CRACKER € 8,90
- MOUSSE AU CHOCOLAT FEIN GARNIERT FRÜCHTEN € 10,70
- MARINIERTE ERDBEEREN HAUSGEMACHTEM SAUERRAHMEIS € 8,90
- CREME BRÛLÉE SORBET € 10,80
- RHABARBER PARFAIT GEPFEFFERTE ERDBEEREN € 10,50
- SORBET VARIATION BEEREN (MANGO, ERDBEERE, LIMETTE) € 7,90
- EISDESSERTS AUS UNSERER EISKARTE



UNSER KÜCHENCHEF, MARTIN BENNER UND SEIN TEAM, BEREITEN DIE SPEISEN FRISCH IN DER KÜCHE FÜR SIE ZU.

WIR MACHEN SIE DARAUF AUFMERKSAM, DASS ALLE UNSERE SPEISEN SPUREN DER DEKLARATIONSPFLICHTIGEN HAUPTALLERGENE ENTHALTEN KÖNNEN!

**MARTIN KOCH GMBH**  
HOTEL RÖSSLE  
RAUTENASTRASSE 28  
**A - 6832 RÖTHIS**  
2026

☎ +43 5522 44308  
☎ +43 5522 44308 8  
✉ HOTEL@ROESSLE.AT  
🌐 WWW.ROESSLE.AT

**ATU:** 61028202  
**LG FELDKIRCH** FN 227068z  
**IBAN:** AT962060403100773922  
**BIC:** SPFKAT2BXXX